

STAUBA



téma:
umění jako hra...


DANIEL LIBESKIND
ARCHITECTURAL STUDIO

5/2003 99Kč

Novostavba rodinného domu
 Klient: soukromá osoba
 Autor: S.H.S. Architekti, s. r. o., Lukáš Holub
 Spolupráce: Pavel Hanzal, Lubor Sladký
 Vizualizace: Miroslav Hujer
 Studie: únor 2003
 Projekt pro ÚR+SP: duben – červen 2003
 Statika: Václav Jandáček

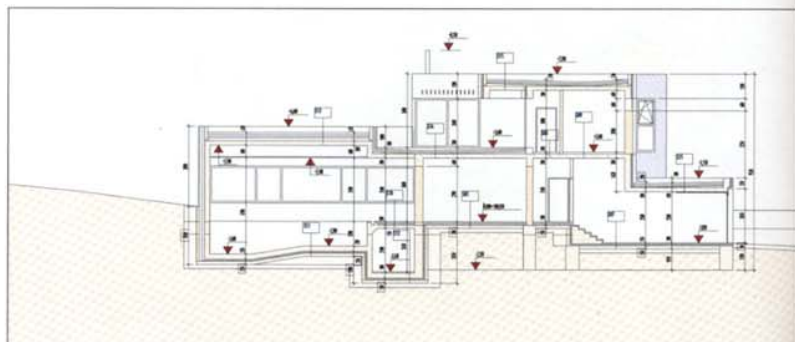
Vila Černý kámen / Villa Black Stone

Z autorské zprávy

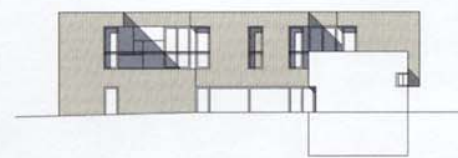
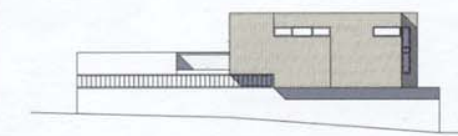
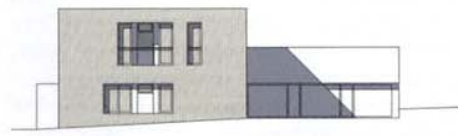
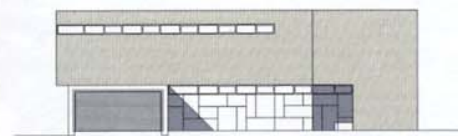
Novostavba soukromé vily pro jednu rodinu je navržena na pozemku nacházejícím se mimo střed obce, v dojížděkové vzdálenosti od centra Prahy. Pozemek má přibližně obdélníkový tvar při mírném klesání od jižní strany k severní. Novostavba je začleněna do plánovaného komplexu 11 rodinných domů, který se rozkládá mezi menším potokem na severu a vodním náhonem na jihu. Osou komplexu je nová komunikace místního významu.

Vlastní pozemek se nachází v jižní části souboru. Objekt vily je situován v severní části pozemku. Pozemek je členěn do dvou částí, na část privátní, která je oplocena, a část neoplocenou podél vodního náhonu, určenou pro výsadbu středně vzrostlé zeleně.

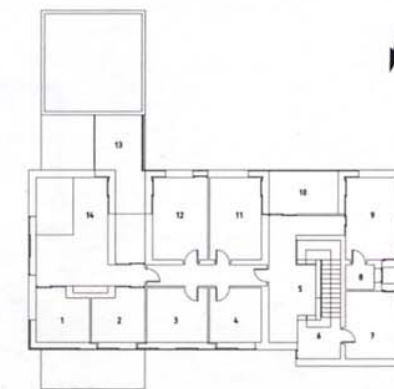
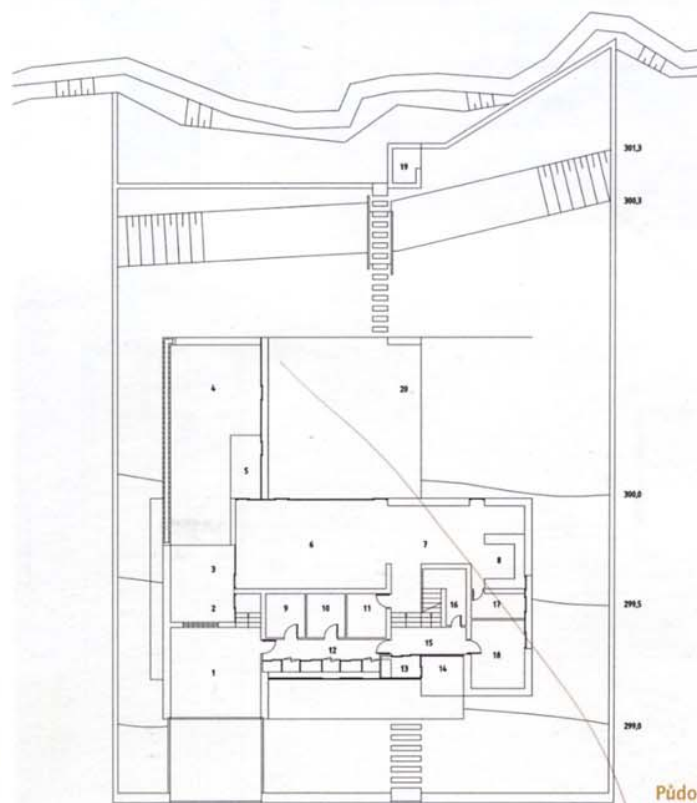
Výtvarný ráz domu se snaží skloubit stavební program investora s charakterem okolní zástavby. Z toho úkolu vyplynulo rozčlenění objemu objektu na dvě hmoty, čímž bylo dosaženo zdrobnění měřítka domu. Dům je navržen na půdorysu nesymetrického T a sestává ze dvou materiálově odlišných hmot přeložených přes sebe. Nižší kvádr technického zázemí domu je navržen v obkladu z desek z pohledového betonu, hmota obytné části objektu je pak navržena v obkladu ze štípané břidlice. Objekt je dvoupatrový, nepodsklepený (s výjimkou místnosti pro technologii bazénu). Přízemí je řešeno ve více úrovních zohledňujících návaznost na terén. Terasa, vymezená půdorysem vily, je zčásti stíněna pergolou; v její ose se nachází schodiště umožňující průchod k zahradnímu domku na jižní hraně pozemku. Objekt vily je zastřešen plochou jednoplášťovou střechou, nad krytým bazénem zelenou.



VILA



ČERNÝ KÁMEN



Půdorys přízemí

Půdorys patro