

A R C H I T E K T

4/2002/DUBEN

CENA 100 Kč

Téma: Knihovna dnes

Holub v Clinton Corners, Kroupa ve Vraném

Ohrožená stavba v Náchodě?

Studie do centra Prahy

Soutěž na pardubickou FCHT

Interiér domu v Letňanech

Kosmický design?

Fasáda (MZK) pod sluncem

Profil: Kuba – Pilař

PŘÍLOHA

Stavební veletrh IBF

ŘADOVÝ DŮM V LETŇANECH

LUBOR SLADKÝ /S.H.S. ARCHITEKTI



1



2



3

- ! hala
- ! koupelna
- ! schodiště
- ! posuvné stěny - detail
- ! řez
- ! půdorys přízemí a zahrada
- ! přístavba - zahrada
- ! pohled východní (ze zahrady)



7

AUTORSKÁ ZPRÁVA Dům stojí ve staré části Letňan, kde do struktury samostatných rodinných domků byly v padesátých letech vestavěny dvoupodlažní bytovky a malometrážní řadové rodinné domy.

Před rekonstrukcí. Dům byl původně postaven jako svépomocná stavba s důrazem na minimální náklady stavebních konstrukcí a s maximálním využitím každého ze 48 m² zastavěné plochy. Šířka domu včetně konstrukce je 5,3 m. Z dnešního pohledu a podle stávajících platných norem by dnes takové dílo nebylo možné vůbec realizovat. Původní dispozice počítala s hospodářským využitím zahrady (velké 350 m²), kam se chodilo přes druhé zádveří okolo WC a koupelny, a do samotné zahrady vedlo v přízemí pouze okno z kuchyně, jediná obytná místnost byla zároveň vstupem do domu a byla obrácena do ulice.

Zadání a řešení. Jednoznačnou prioritou při rekonstrukci bylo použít zahradu (dnes již se vzrostlými stromy) k bydlení, tak aby se využilo to nejcennější, co může bydlení v přízemí domu nabídnout – přímý přechod a pohled z pokoje do zahrady. Nová přístavba je ukončena velkým dvoudílným posuvným oknem a dřevěnou palubou. Velikost přístavby se podřídila vzrostlé magnólii. Úprava zahrady bude probíhat ještě rok po dokončení stavby a do zahrady bude namontován altán ze zinkované oceli a fošen, otevřený jihozápadnímu slunku.

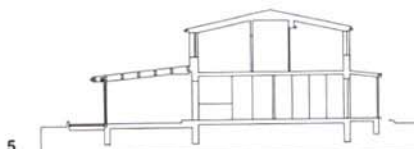
Samotné dispozice uvnitř objektu byly maximálně uvolněny, z původních příček zůstala pouze část zdiva u schodiště, vzhledem k nedostatku ploch byla navržena dlouhá vestavěná skříň podél nosné stěny sledující osu vstupu, takže ihned po otevření dveří máte průhled až do zahrady. Stěny místnosti tak mohou zůstat bez nábytku.

Podlahy jsou dřevěné dubové, dlažba ze světlé bílého terrazza. Akustické obklady stěn, zateplení východní fasády i podhled v obývacím pokoji je ze šedého broušeného Cembonitu. Vestavěný nábytek v kuchyni a koupelně je ze šedého laminátu, obklady skleněná šedá mozaika. Pracovní desky a původní zreparované schodiště má shodnou purpurovou barvu.

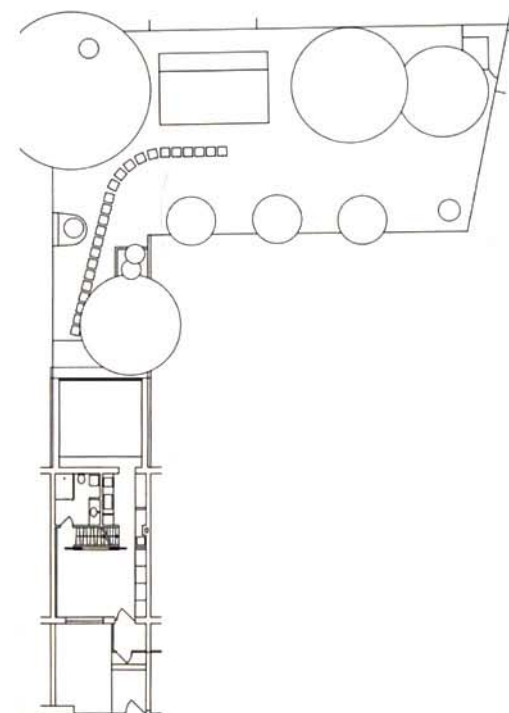
Plocha před domem vedle zádveří byla vysypána kamennou drtí a bylo namontováno nové oplocení ze dřeva a zinkové oceli.

Při rekonstrukci byly v maximální míře zachovány a opraveny funkční stavební prvky (okna, dveře, dřevěné schody...), nové jsou veškeré technické instalace a vybavení. Technická řešení a použité materiály byly navrženy s ohledem na maximální efekt (funkčnost) při dodržení nízkého limitovaného rozpočtu.

ŘADOVÝ RODINNÝ DŮM, PRAHA 9-LETŇANY, REKONSTRUKCE A DOSTAVBA
 KLIENT: soukromá osoba **AUTOR A PROJEKT:** ing. arch. Lubor Sladký, S.H.S architekti, s.r.o.
 DODAVATEL: InCon, s.r.o. **REALIZACE:** 11/2000 – 03/2001 **NAKLADY:** neuvedeny



5



8