

STAVBA

| RODINNÉ DOMY | ARCHITEKTURA BEZ STROPU | LUÍS BARRAGÁN | e-AREA | UDRŽITELNÝ ROZVOJ |

3/2000 99Kč



Novostavba rodinného domu
 klient: soukromá osoba
 autor: S.H.S. Architekti, Lukáš Holub, Lubor Sladký
 spolupráce: Martina Buřičová
 vizualizace: Miroslav Hujer
 statika: Ladislav Vífák
 studie: 09-10/1998
 projekt: 01/1999

Dům na hraně



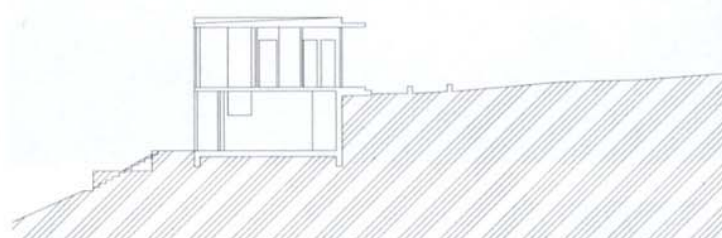
LUKÁŠ HOLUB, LUBOR SLADKÝ

Pozemek se nachází v chatové osadě na severozápadním okraji Prahy, je obklopen vzrostlou zelení a prudce klesá k západu. Z jeho horní hrany je krásný výhled do údolí Vltavy zaříznuté do přilehlých skalních masivů.

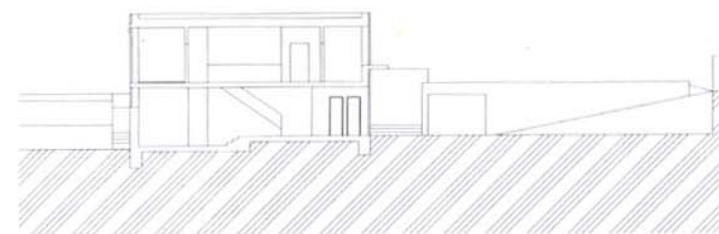
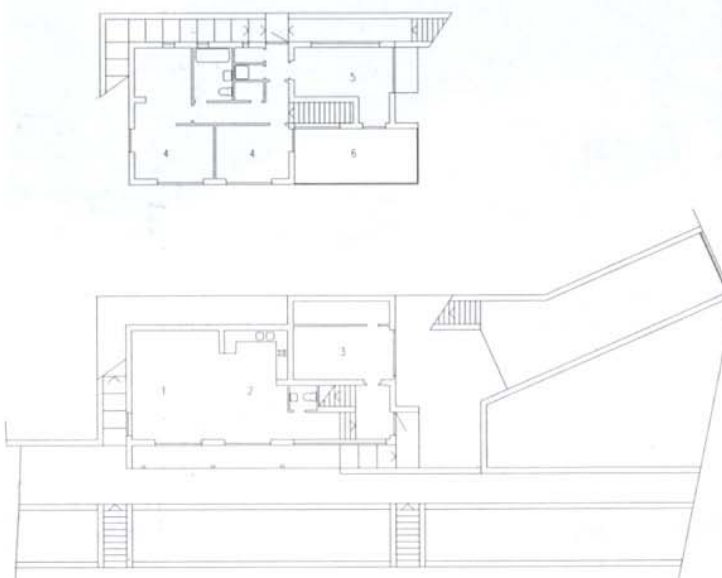
Úkolem bylo vytvoření menšího rodinného domu s pracovnou a garáží. Vlastní návrh vycházel z těchto podmínek : odstranit objekt chaty, využít stávající příjezdovou komunikaci, začlenit objekt do systému teras a zídek, odclonit přístupovou komunikaci na sousední pozemek, orientovat obytné plochy do zahrady.

Vzhledem k značnému převýšení terénu vznikl problém s umístěním garáže. Proto jsme zpracovali dva návrhy, kde právě jiná poloha garáže mění celkové provozní a dispoziční řešení. Návrh A byl pojat jako

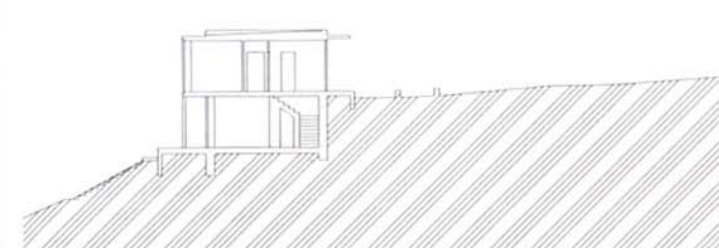
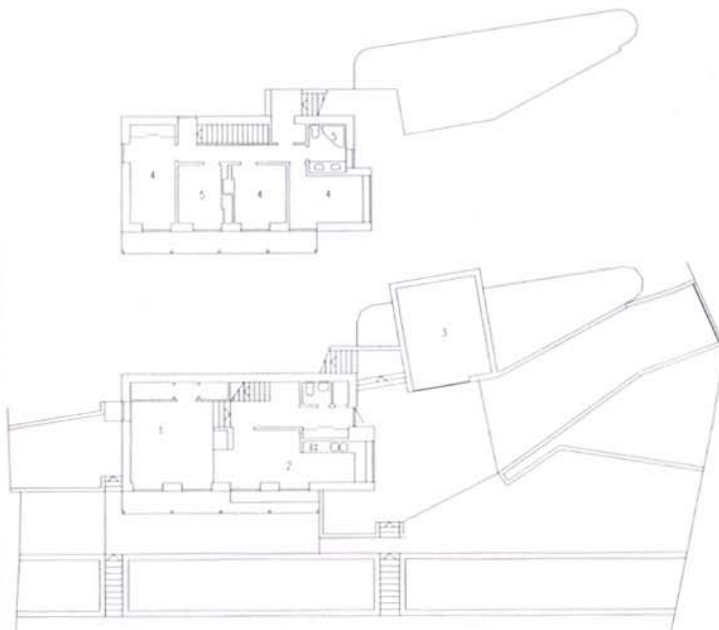
kompaktní řešení, kdy garáž je začleněna do hmoty objektu na úkor obytných ploch přízemí. V patře je navržena velká terasa. Návrh B řeší garáž mimo půdorys domu vestavěnou do opěrné zdi a nabízí tak možnost rozdělení celkové investice na dvě části. V patře je navržen balkon podél západní fasády. Po prostudování návrhů nás klient vyzval k vypracování návrhu C, spojujícího přednosti obou variant. Garáž je vyčleněna mimo půdorys domu. Přízemí má otevřenou dispozici obývacího pokoje, jídelny a kuchyně. Ze zádveří je přístupná obytná hala se schodištěm. Patro je navrženo s terasou v jihozápadním rohu navazující na pracovnu a ložnici. Pracovna je přístupná ze severní strany samostatným vchodem přes zádveří s WC a může alternativně sloužit jako pokoj pro hosty. ☒



Návrh A
 1 - obývací pokoj, 2 - kuchyně/jídelna, 3 - garáž, 4 - pokoj, 5 - pracovna, 6 - terasa



Návrh B
 1 - obývací pokoj, 2 - kuchyně/jídelna, 3 - garáž, 4 - pokoj, 5 - pracovna, 6 - terasa



Návrh C
 1 - obývací pokoj, 2 - kuchyně/jídelna, 3 - garáž, 4 - pokoj, 5 - pracovna, 6 - terasa

